

DŘEVOSTAVEBNÍ PANELE NEMA

OD KOŘENŮ K BYDLENÍ
Nema

v komerčních variantách Cenové soustavy ÚRS
2022/II



Zobrazení v SW KROS 4



Zobrazení v SW euroCALC

1. Novinky CS ÚRS a komerčních variant 2022/II

Montážní položky:

Do stávajících souborů cen montážních položek Cenové soustavy ÚRS byly přidány nové položky pro montáž panelů na bázi dřeva.

V souboru cen **Montáž svislé konstrukce** byly přidány položky pro montáž stěnových panelů o větších tloušťkách a plochách. Položky jsou kalkulovány na metr čtvereční plochy panelu. V současnosti můžeme využít možnosti montážních položek pro panely od 3 m² do 40 m² v tloušťkách od 55 mm do 590 mm.

Soubor cen **Montáž střešní konstrukce** nově zahrnuje položky montáže střešních panelů o větších tloušťkách. Položky jsou kalkulovány na metr čtvereční plochy panelu. K dispozici jsou položky montáže pro panely od 3 m² do 20 m² v tloušťkách od 55 mm do 590 mm.

V souboru cen **Montáž stropní konstrukce** naleznete položky pro montáž stropů o tloušťkách od 240 mm do 470 mm v plochách do 20 m².

800-763 / A02 / 76371.. Montáž svislé konstrukce

800-763 / A02 / 76373.. Montáž střešní konstrukce

800-763 / A02 / 76378.. Montáž stropní konstrukce

Materiálové položky:

K montážním položkám byly do databáze materiálů Cenové soustavy ÚRS nově zařazeny stěnové, stropní a střešní panely větších tlouštěk. Do databáze materiálů komerčních variant byly zařazeny panely NEMA.

2. Zobrazení v SW KROS 4

Při sestavení rozpočtu je třeba začít v Ceníku prací v katalogu 763 – Konstrukce suché výstavby / část A02.

O	Cenik	Část	Kód položky	Popis	MJ	Orienta cena
	763	A02	763711122	přes 1,5 do 3,6 m2	m2	
	763	A02	763711211	tl. přes 114 do 120 mm, plochy do 3 m2	m2	
	763	A02	763711212	přes 3 do 10 m2	m2	
	763	A02	763711213	přes 10 do 20 m2	m2	
	763	A02	763711221	tl. přes 120 do 240 mm, plochy do 3 m2	m2	
	763	A02	763711222	přes 3 do 10 m2	m2	
	763	A02	763711223	přes 10 do 20 m2	m2	
	763	A02	763711224	přes 20 do 30 m2	m2	
	763	A02	763711225	přes 30 do 40 m2	m2	
	763	A02	763711231	tl. přes 240 do 350 mm, plochy do 3 m2	m2	1
	763	A02	763711232	přes 3 do 10 m2	m2	
	763	A02	763711233	přes 10 do 20 m2	m2	
	763	A02	763711234	přes 20 do 30 m2	m2	
	763	A02	763711235	přes 30 do 40 m2	m2	
	763	A02	763711236	tl. přes 350 do 470 mm, plochy do 3 m2	m2	1
	763	A02	763711237	přes 3 do 10 m2	m2	
	763	A02	763711238	přes 10 do 20 m2	m2	
	763	A02	763711239	přes 20 do 30 m2	m2	

Montážní položky jsou rozděleny podle tloušťky panelů a plochy. Např. pro stěny ze stěnových panelů tl. 350 mm plochy 35 m² zvolíme montážní položku 763711235. Při zápisu zadáme množství, tj. součet skladebných ploch jednotlivých panelů (viz způsob měření v podmínkách online k položce) – např. 150 m².

Zápis konstrukce do rozpočtu (změněno)

Kód položky: 763711235 Zkrácený popis: Montáž dřevostavby stěn a příček z panelů tl. přes 240 do 350 mm pl. přes 30 do 40 m2

Množství: 150,000 MJ: m2 Koeficient množství: 1,00000 Orientační cena: 551,00 Celková cena (CZK): 82 650,00

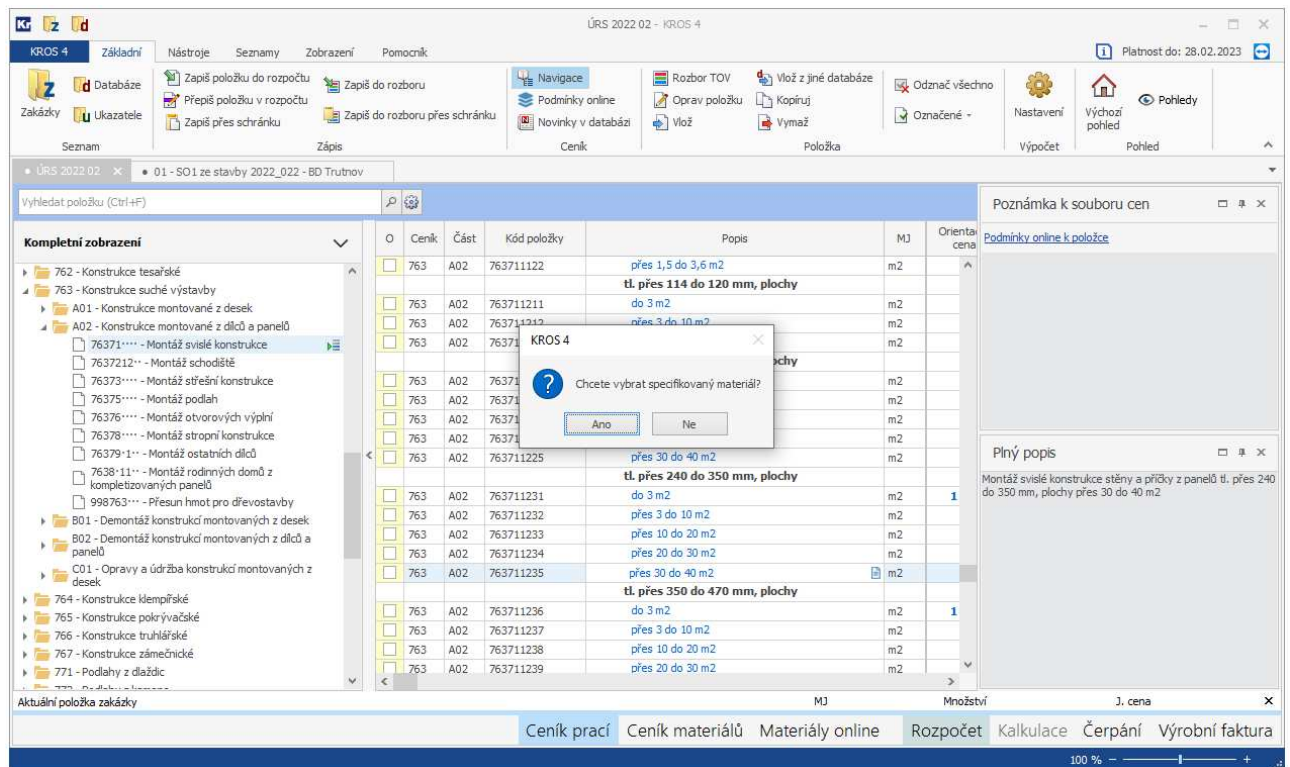
Podmínky online

Zápis do ROZPOČTU podle kódu položky do dílu: Konstrukce suché výstavby

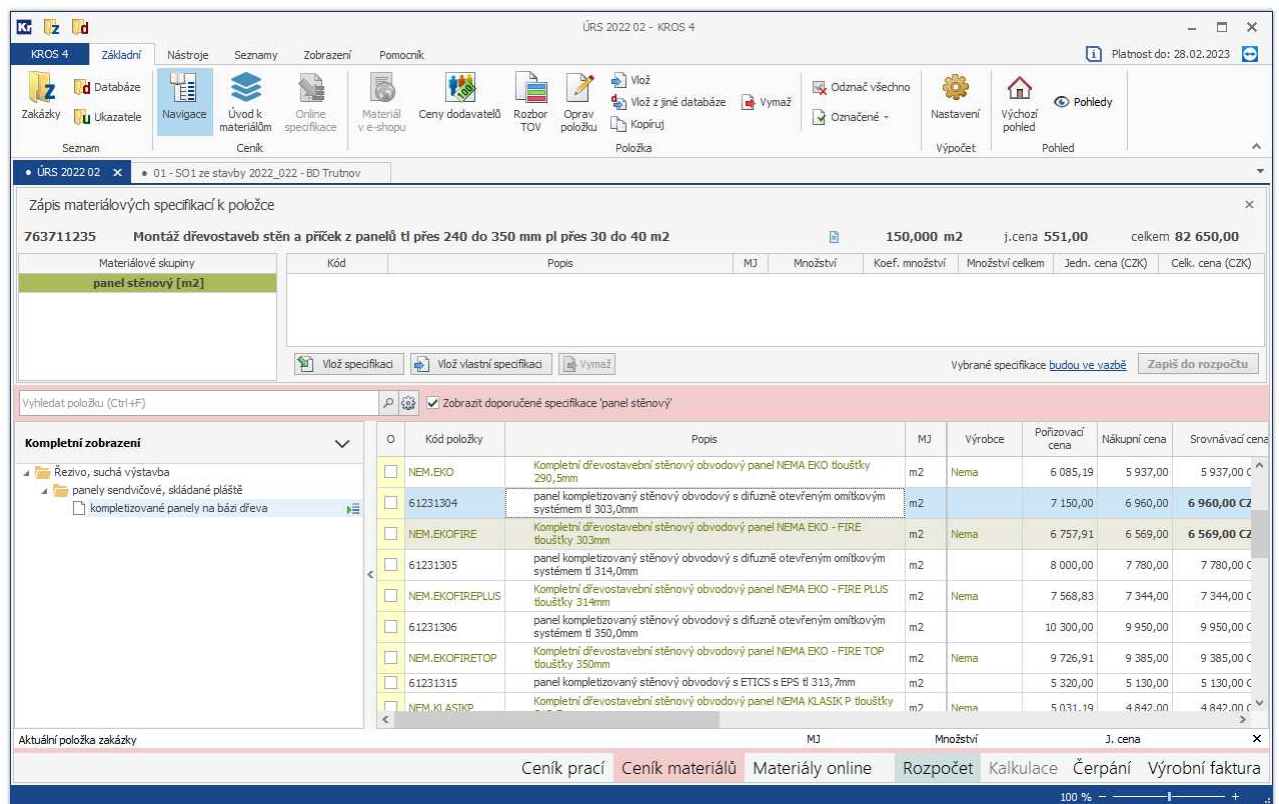
Specifikovaný materiál není součástí položky. Výběr je možné provést v dalším kroku.

Zobrazit ostatní údaje OK Storno

Následně program nabídne volbu specifikovaného materiálu. Na otázku níže, klikneme na „Ano“.



Tím nás program přepne do Ceníku materiálů a rovnou před-nabídne vhodné panely.



Pokud tvoříme soupis prací pro veřejnou zakázku, je nutné zvolit pouze z položek materiálů Cenové soustavy ÚRS; tedy těch, které jsou uvedeny černou barvou. V případě komerční zakázky lze zvolit i komerční varianty, které jsou uvedeny barevným písmem.

V případě zápisu komerční varianty stačí vybrat danou položku a 2x na ni kliknout levým tlačítkem myši. Tím se položka dostane do horního panelu zápisového okna, kde stačí zvolit tlačítko „Zapiš do rozpočtu“.

Výsledný pohled na položky zapsané do rozpočtu

V případě zápisu položky materiálů z Cenové soustavy ÚRS do rozpočtu je postup analogický. Výsledek v rozpočtu po zápisu viz okno níže. V případě potřeby uvedení bližší specifikace materiálu – např. klíčové technické vlastnosti, které projektant předepsal, je tyto možné uvést do pole poznámka (viz pravý panel).

O	P	Úroveň	TC	ČP	TV	Typ položky	Kód položky	Popis	MJ	Množství	J. cena indexovaná	Index ceny	Celková cena	Poznámka
						D	PSV	Práce a dodávky PSV					1 658 550,00	
						D	763	Konstrukce suché výstavby					1 658 550,00	
							763711235	Montáž dřevostavbě stěn a příček z panelů tl přes 240 do 350 mm pl přes 30 do 40 m2	m2	150,000	551,00	1,000	82 650,00	
							61231306	panel kompletizovaný stěnový obvodový s difúzně otevřeným omítkovým systémem tl 350,0mm	m2	153,000	10 300,00	1,000	1 575 900,00	
Celková cena														
1 658 550,00														
ZRN 1 658 550,00														
VRN 0,00														
HZS 0,00														
KČ 0,00														
Jiné 0,00														
Hmotnost 18,498														
Sut' 0,000														
Normohodiny 100,050														

Pro ověření aktuálnější ceny panelů, než které jsou uvedeny v Ceníku materiálů, lze využít Materiály online.

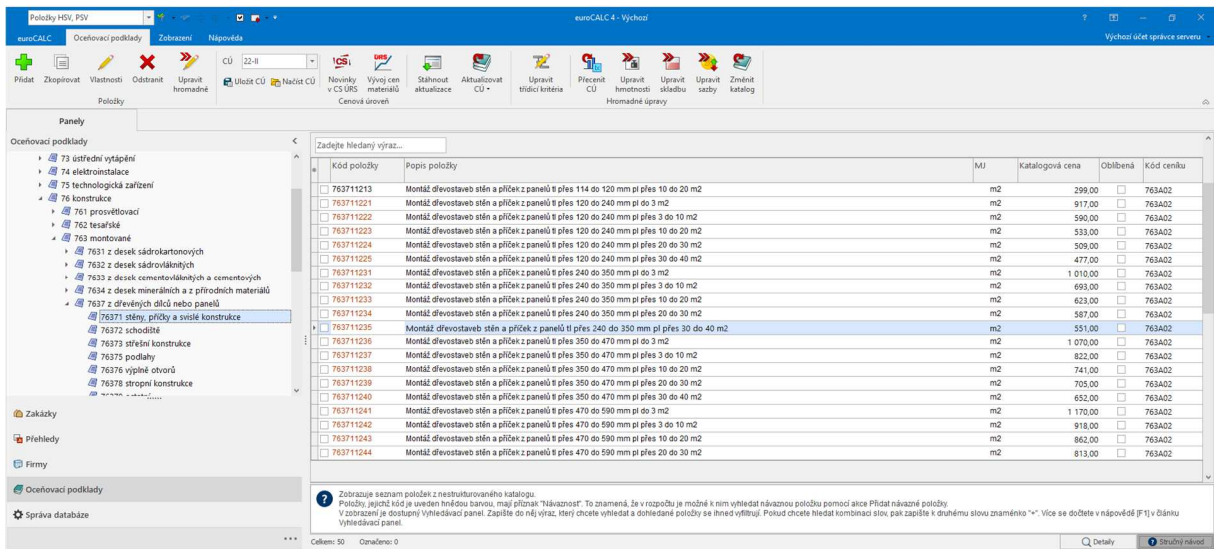
Ceny v Ceníku materiálů: jsou aktualizovány 2x ročně a jsou uvedeny bez DPH a včetně orientačních nákladů na dopravu materiálů na stavbu podle Cenové soustavy ÚRS.

Ceny v Materiálech online mohou být aktualizovány i vícekrát do roka, vždy podle aktuálních potřeb a ceníků výrobce. Ceny jsou uvedeny bez DPH a bez dopravy. V Materiálech online lze využít i odskok z dané položky přímo na web výrobce, pro více informací o materiálu.

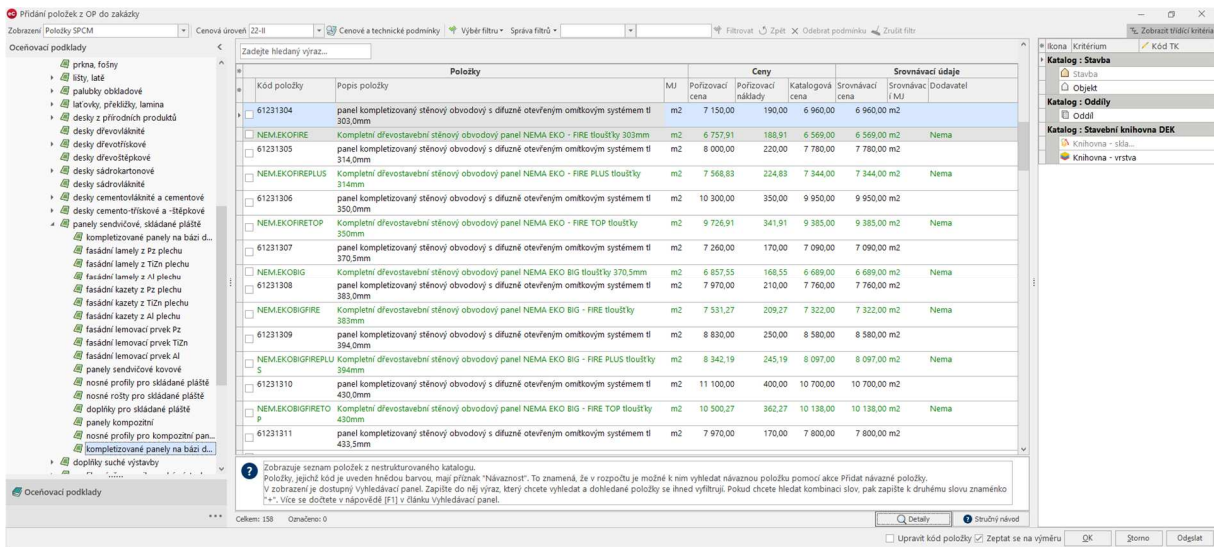
The screenshot shows the 'Materiály online' window in KROS 4. The table lists materials with columns for 'Kód od výrobce', 'Kód položky', 'Popis', 'MJ', and 'Jednotka...'. A blue box highlights the entry for 'Kompletní dřevostavební stěnový obvodový panel NEMA EKO - FIRE TOP tloušťky 350mm' with a quantity of 153,000. A blue arrow points from this box to a browser window showing the manufacturer's website for 'NEMA EKO'. The website displays the product name 'DŘEVOSTAVEBNÍ PANEĽ NEMA EKO' and lists key features: 'Kompletní, zateplená, difúzně otevřená stěna, výhradně z přírodních materiálů', 'Ve variantách různých stupňů požární odolnosti', and 'Možnost provedení i pro dřevěný nebo kamenný obklad'. It also provides a 'SKLADBA PANEĽU NEMA EKO V DETAILU' and a 'Zeptejte se' button.

3. Zobrazení v SW euroCALC

Zobrazení položek v databázi (oceňovacích podkladech)



Zobrazení názvových položek



Přidané položky do zakázky

